

PASORAMA かんたんインストールガイド

No. W7ESYPAS1H93

セイコーインスツル株式会社 データサービスシステム事業部

この度は SII PASORAMA 電子辞書をお買い求めいただきまして誠にありがとうございます。

最初にお読みください

PASORAMA を使うためには、最初にインストールが必要です。

PASORAMA のインストールには 2 つのステップがあります。

Step1: PASORAMA のインストール

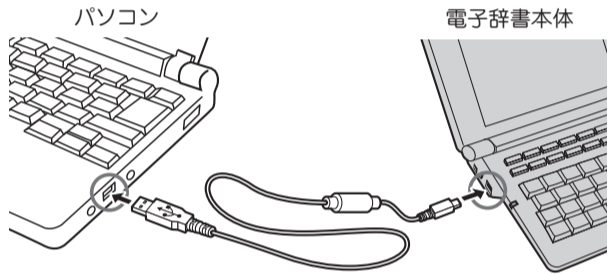
Step2: ドライバのインストール

インストールの準備

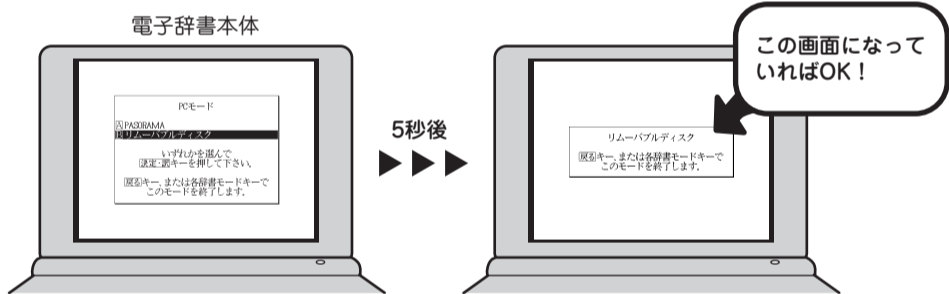
1 電子辞書本体の [入/切] ボタンを押し、電源を切ります。

※電子辞書本体のカードスロットが空になっていることをご確認ください。

2 USB ケーブルで電子辞書本体とパソコンを接続します。

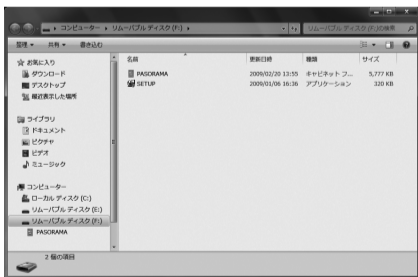


3 電子辞書本体の電源が自動的に入ります。

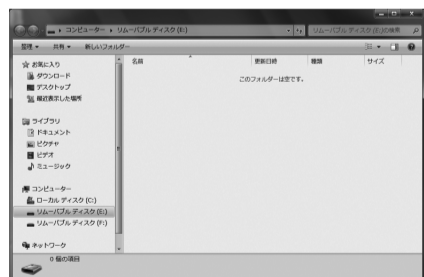


Step1: PASORAMA のインストール

1 パソコンの画面上に、認識されたリムーバブルディスクが表示されますので、[フォルダーを開いてファイルを表示] をクリックします。または、パソコンの画面上 (左下) にあるスタートメニューから [コンピューター] を開き、認識されたリムーバブルディスクを確認します。



一方のリムーバブルディスク PASORAMA 用のソフトが保存されています (読み取り専用)。



もう一方のリムーバブルディスクはデータ転送用のデータ領域です。最初は何もデータが保存されていません。

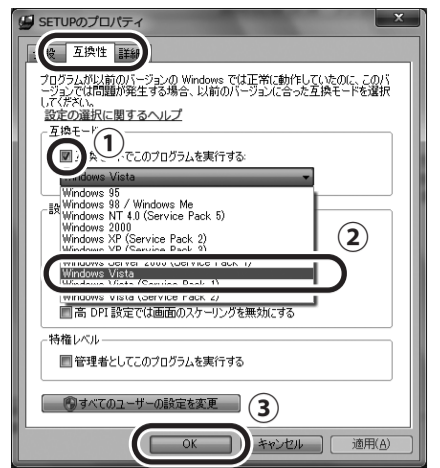
2 PASORAMA 用のソフトが保存されているリムーバブルディスクの中の [SETUP] ([SETUP.EXE]) を右クリックし、[プロパティ (R)] をクリックします。



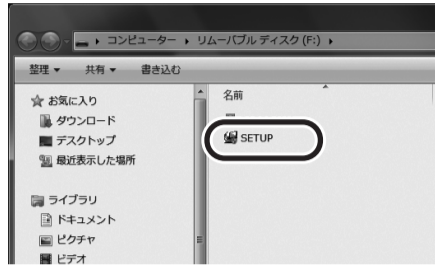
※説明の画面では「リムーバブルディスク (F:)」となっていますが、お使いのパソコンによっては、「(F:)」の部分異なる場合があります。

3 [互換性] タブをクリックして以下の設定をします。

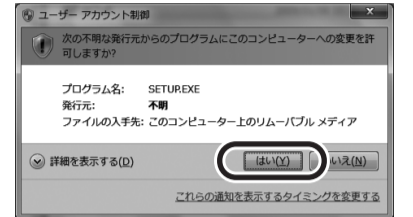
- ① [互換モードでこのプログラムを実行する] にチェックを入れます。
- ② 「Windows Vista」を選択します。
- ③ [OK] をクリックします。



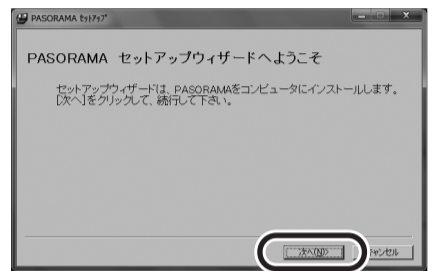
4 [SETUP] ([SETUP.EXE]) をダブルクリックします。



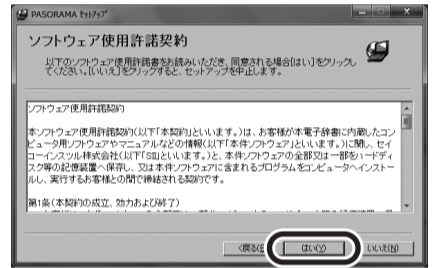
※以下の画面が表示された場合は [はい (Y)] をクリックします。



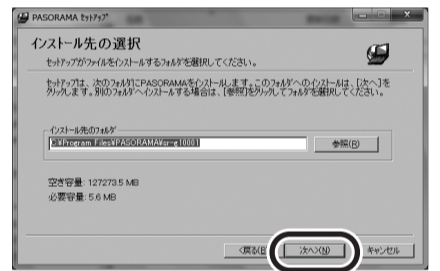
5 セットアッププログラムが起動しますので、[次へ (N)]> をクリックします。



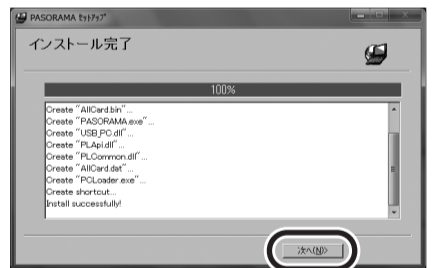
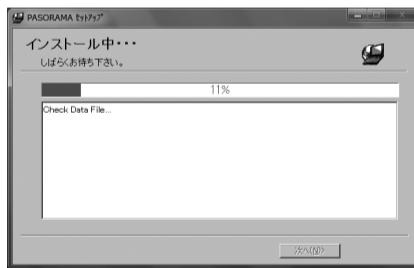
6 ソフトウェア使用許諾契約をよくお読みになり、同意される場合は [はい (Y)] をクリックします。



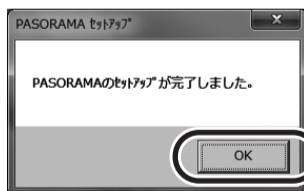
7 [次へ (N)] をクリックします。



8 「インストール完了」が表示されたら、[次へ (N)]> をクリックします。



9 [OK] をクリックします。



※パソコンの画面上に「プログラム互換性アシスタント」が表示された場合は [キャンセル] をクリックします。



10 パソコンの画面上 (右下) にあるタスクトレイの [SII の取り出し] をクリックし、[SII の取り出し] をクリックします。表示されていない場合は、[デバイスとプリンターを開く (O)] をクリックすると表示されます。



※USB ケーブルは接続したままにしておいてください。

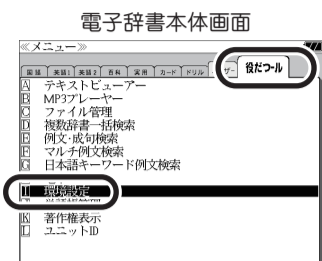
11 一度電子辞書本体の [戻る/クリア] ボタンを押し、辞書モードに移行してから [入/切] ボタンを押し、電源を切ります。

Step2: ドライバのインストール

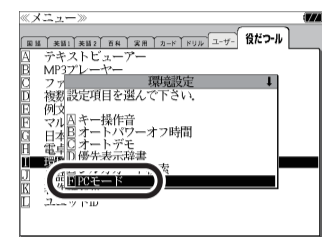
1 電子辞書本体の **入/切** ボタンを押して電源を入れます。

2 電子辞書本体の **[メニュー]** ボタンを押します。

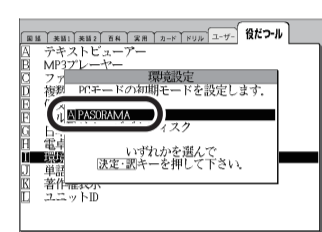
3 **▶** ボタンで **[ツール(役だつツール)]** に移動し、**▽** ボタンで **[環境設定]** を選択し、**決定・戻** ボタンを押します。



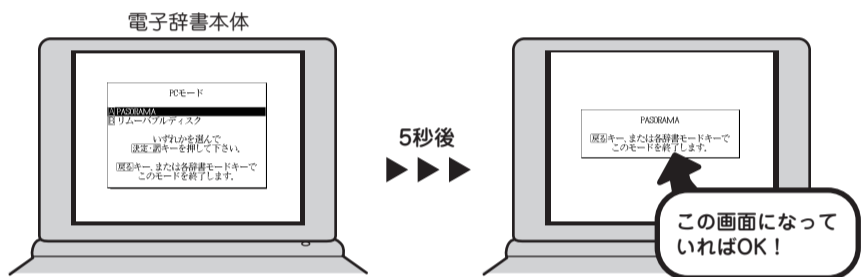
4 **▽** ボタンで **[PCモード]** を選択し、**決定・戻** ボタンを押します。



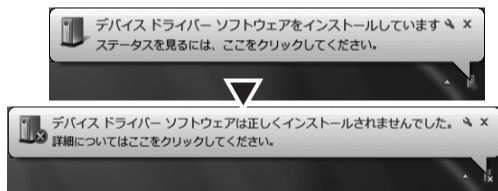
5 **△** ボタンで **[PASORAMA]** を選択し、**決定・戻** ボタンを押します。



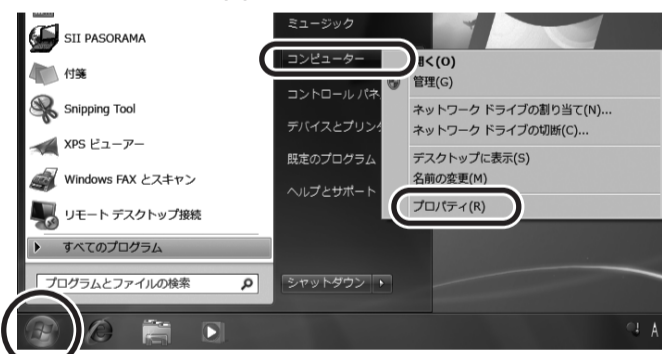
6 一度 **入/切** ボタンで電源を切ってから、再度 **入/切** ボタンを押して、電源を入れます。



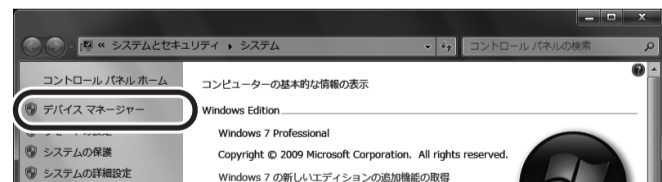
パソコンの画面上に以下の画面が表示されても、インストールの作業上問題はありま
せんので、そのまま次のステップに進んでください。



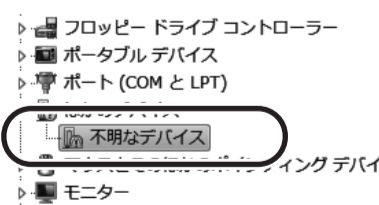
7 パソコンの画面上(左下)にあるスタートメニューから **[コンピューター]** を右クリックし、**[プロパティ(R)]** をクリックします。



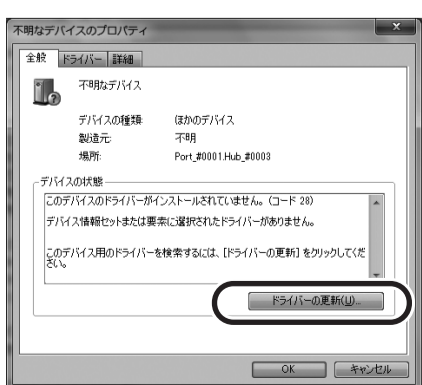
8 ウィンドウ左側の **[デバイス マネージャー]** をクリックします。



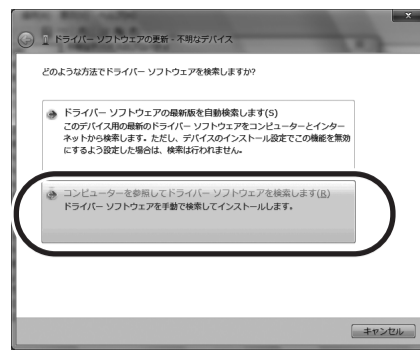
9 「！」マークの付いている、**[不明なデバイス]** を右クリックし、**[プロパティ(R)]** をクリックします。



10 **[ドライバーの更新(U)]** をクリックします。

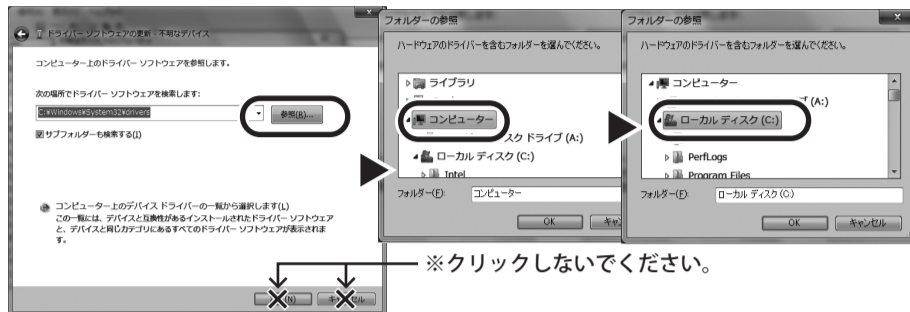


11 **[コンピューターを参照してドライバーソフトウェアを検索します(R)]** をクリックしま
す。

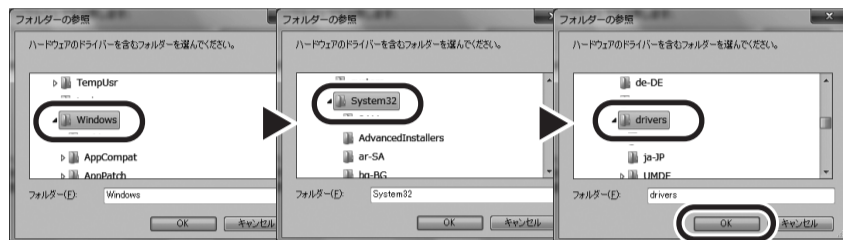


12 ドライバーの検索場所を選択します。

① **[参照(R)...]** をクリック ② **[コンピューター]** を開く ③ **[ローカルディスク(C:)]** を開く

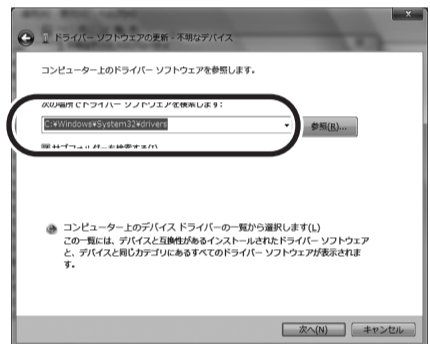


④ **[Windows]** を開く ⑤ **[System32]** を開く ⑥ **[drivers]** を選択し、**[OK]** をクリック

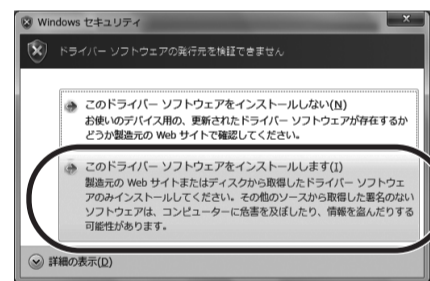


13 「次の場所でドライバーソフトウェアを検索します：」の下部が **「C:¥Windows ¥System32¥drivers」** になっていることを確認し、**[次へ(N)]** をクリックします。

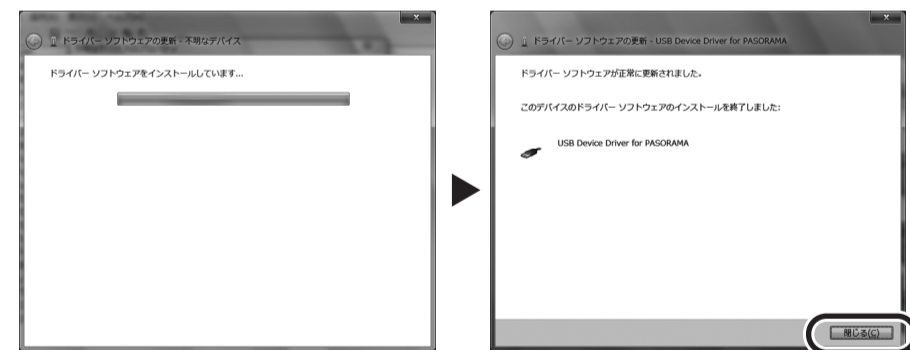
もし、上記の検索場所になっていない場合は、**C:¥Windows ¥System32 ¥drivers** とタイプ
するか、もしくは手順 12 に戻って検索場所
を選択し直してください。



14 右の画面が表示されたら、**[このドライ
バーソフトウェアをインストールします
(I)]** をクリックします。



15 インストールが完了したら **[閉じる(C)]** をクリックします。



開いているウィンドウがある場合はウィンドウの右上の **✕** をクリックし閉じてく
ださい。

以上でインストールは完了です。

もしインストールにお困りなら

FAQ (よくある質問ページ) をご覧ください。
<http://www.sii.co.jp/cp/support/faq/index.html>

弊社サービスセンターにお問い合わせください。
〒272-0023 千葉県市川市南八幡 3-21-10
セイコーインスツル株式会社「CP サービスセンター」電話：047(320)4696
[受付時間] 9:00 ~ 12:00 / 13:00 ~ 17:00 月曜日~金曜日 (土・日・祝日を除く)

- 本書の一部または全部を無断で転載、複製、改変などを行うことは禁じられています。
- PASORAMA はセイコーインスツル株式会社の登録商標です。
- 本書に記載されている他社製品名は、一般に各社の商標または登録商標です。本書では®、©、™ などのマークは記載いたしません。
- 64ビット版 OS には対応していません。
- Macintosh には対応していません。
- 説明の便宜上、電子辞書の表示画面およびイラスト等は、代表的な電子辞書を使用しています。
- 本書に記載されている内容については、改良のため予告なしに変更する場合があります。