

# Schottky 型 CdTe 検出器

Schottky 型 CdTe 半導体素子を小型のパッケージに封入した X 線、 $\gamma$  線測定用検出器です。

## 特 徴

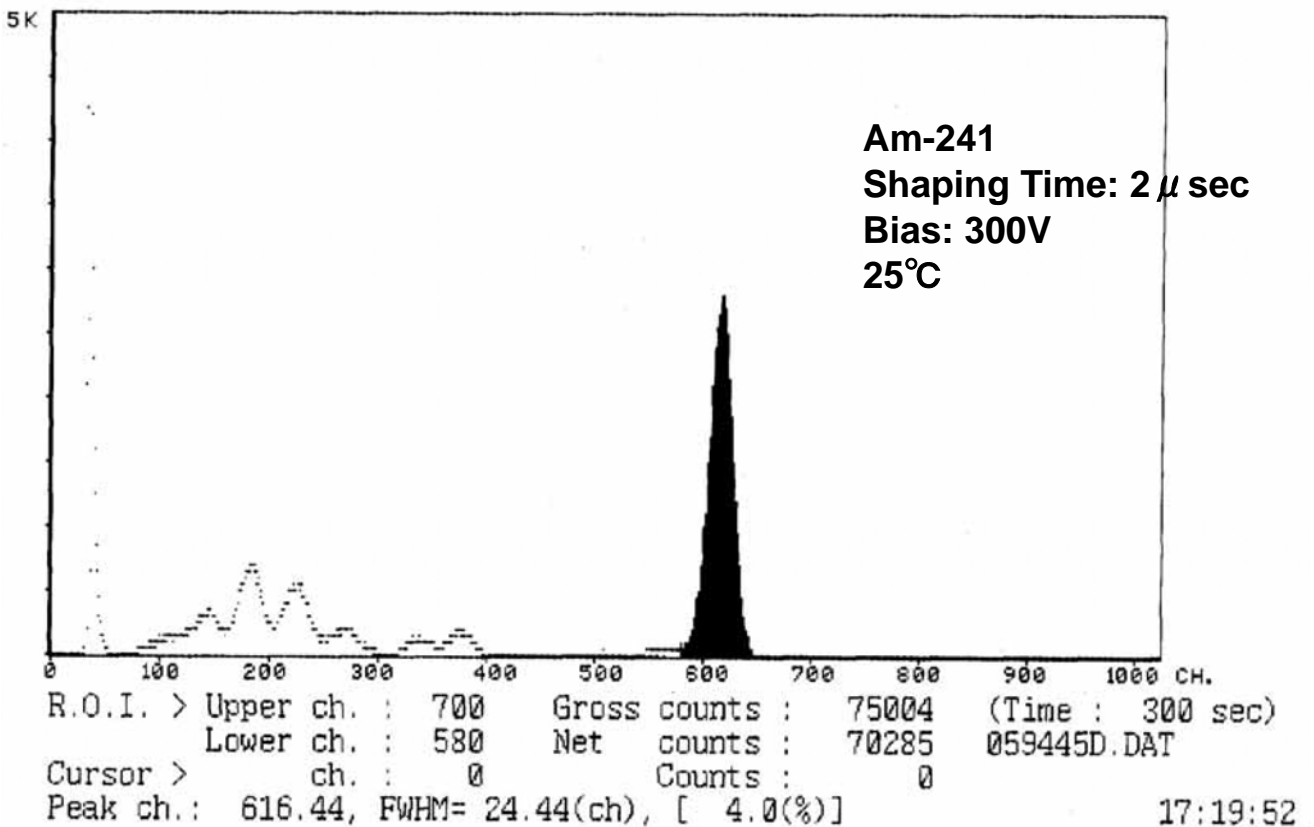
- ◇ 10keV~200keV 領域のエネルギーの計測に最適
- ◇ 常温動作
- ◇ 軽量
- ◇ 低価格



(18φ × 44 mm)

【Detector Size】 4 × 4 × 0.5(t)mm

**常温動作にて高分解能を実現！**

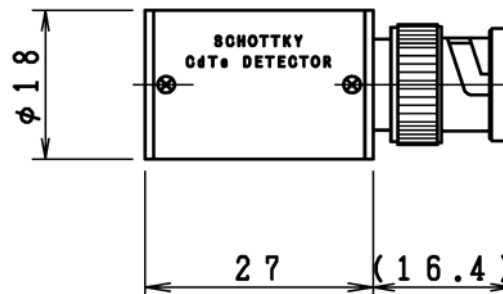


## 仕 様

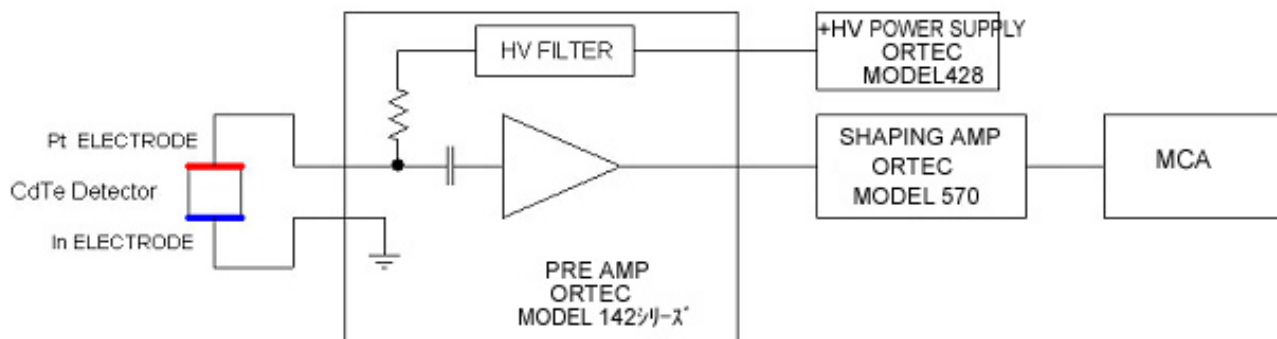
### CdTe 検出器

#### ケース形状図面

- 検出器サイズ: 4x4x0.5(t)mm
- 電極仕様: Pt/CdTe/In/Ti
- 外形寸法: 18mmφx 43.4mm
- エネルギー分解能: 4keV 以下  
(at Am-241, Bias 300V, 温度 25°C, 時定数 2μ sec)
- スペクトルピーク安定性: ±2%程度/連続 6~8h (25°C)
- 保証期間: 1年
- 備 考: 8h を超える連続測定では、著しくピークシフトが生じます。  
その場合、HV を一度 0 に落とすことで回復します。  
回復した後は、再び 6~8h の連続測定が可能です。



## システム構成図(例)



【発注品番】ACRCLPSCT404005

(2018/04)



### セイコーイージーアンドジー株式会社

本社・東京都中央区八丁堀 2-26-9 グランデビル6F 〒104-0032  
 電話番号:03-5542-3101(代表) ファクシミリ:03-5542-3109  
<http://www.sii.co.jp/segg/>

営業課 中央区八丁堀 2-26-9 グランデビル6F 〒104-0032  
 営業推進課 中央区八丁堀 2-26-9 グランデビル6F 〒104-0032  
 大阪営業所 大阪市北区豊崎 3-2-1 淀川5番館ビル 5F 〒531-0072  
 水戸営業所 水戸市大町 1-2-40 朝日生命ビル 5F 〒310-0062

電話番号:03-5542-3104 ファクシミリ:03-5542-3109  
 電話番号:03-5542-3105 ファクシミリ:03-5542-3109  
 電話番号:06-7711-0855 ファクシミリ:06-7711-0856  
 電話番号:029-227-4474 ファクシミリ:029-227-7734