

SAM940 を使用した食品中放射線測定のパフォーマンスを大幅に向上させる鉛遮蔽体が発売されました。本遮蔽体は、スペクトル・サーベイメータ SAM940 と組み合わせて使用することにより、最大の効果を得ることができます。

既に SAM940 をご利用のお客様は、本遮蔽体を購入することで検体測定に要する時間を大幅に短縮することが可能です。(大幅に短縮した測定時間で従来と同一の測定下限値を可能とした測定が実現できます。) 使用できる機種は SAM940-2G, -2GN, -3G です。

仕様

- 鉛遮蔽厚：25mm、鉄張厚：5mm
- 鉛遮蔽外周部直径：27cm、内周部直径：20cm
- 重量：約158kg
- 移動機構：4輪キャスター付きカート
(2輪ストッパー付き)
- 扉ロック：開口時のロック機構付き
- 概寸：50W×93D×83Hcm
- 測定容器：2Lマリネリ容器(オプション)
- 組合せ対象モデル：SAM940-2G, -2GN, -3G



図. SAM940 用鉛遮蔽体

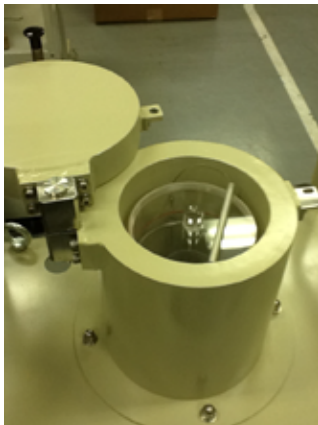


図. 試料設置

表. SAM940-2G 測定下限値 (試料容器: 2L マリネリ)

BG計数率 nb [cps]	BG及び試料測定時間 tb, ts [s]														
	15	60	90	120	150	180	240	300	360	420	540	600	780	900	
7	45.0	21.4	17.3	14.9	13.3	12.1	10.4	9.3	8.5	7.8	6.9	6.5	5.7	5.3	
8.5	49.1	23.4	19.0	16.3	14.6	13.3	11.4	10.2	9.3	8.6	7.6	7.2	6.3	5.8	
10	52.9	25.3	20.5	17.7	15.8	14.4	12.4	11.1	10.1	9.3	8.2	7.8	6.8	6.3	
12	57.5	27.6	22.4	19.3	17.2	15.7	13.5	12.1	11.0	10.2	9.0	8.5	7.4	6.9	
14	61.7	29.8	24.1	20.8	18.6	16.9	14.6	13.0	11.9	11.0	9.7	9.2	8.0	7.5	
17	67.6	32.7	26.5	22.9	20.4	18.6	16.1	14.4	13.1	12.1	10.7	10.1	8.8	8.2	
20	72.9	35.4	28.7	24.8	22.1	20.2	17.4	15.5	14.2	13.1	11.5	10.9	9.6	8.9	
24	79.4	38.6	31.4	27.1	24.2	22.0	19.0	17.0	15.5	14.3	12.6	12.0	10.5	9.8	
30	88.3	43.1	35.0	30.2	27.0	24.6	21.3	19.0	17.3	16.0	14.1	13.4	11.7	10.9	
36	96.3	47.1	38.3	33.1	29.5	26.9	23.3	20.8	19.0	17.5	15.5	14.7	12.8	11.9	
45	107.2	52.5	42.7	36.9	33.0	30.1	26.0	23.2	21.2	19.6	17.3	16.4	14.3	13.4	
55	118.0	57.9	47.1	40.7	36.4	33.2	28.7	25.6	23.4	21.6	19.1	18.1	15.9	14.8	
70	132.6	65.2	53.1	45.9	41.0	37.4	32.3	28.9	26.4	24.4	21.5	20.4	17.9	16.6	
85	145.7	71.8	58.4	50.5	45.1	41.2	35.6	31.8	29.0	26.9	23.7	22.5	19.7	18.3	
100	157.6	77.7	63.3	54.7	48.9	44.6	38.6	34.5	31.5	29.1	25.7	24.4	21.3	19.9	
120	172.3	85.1	69.3	59.9	53.5	48.8	42.3	37.8	34.5	31.9	28.1	26.7	23.4	21.8	
140	185.7	91.8	74.8	64.7	57.8	52.7	45.6	40.8	37.2	34.4	30.4	28.8	25.2	23.5	
170	204.2	101.0	82.3	71.2	63.7	58.1	50.3	44.9	41.0	37.9	33.4	31.7	27.8	25.9	
450	329.6	163.7	133.5	115.5	103.3	94.3	81.6	73.0	66.6	61.6	54.3	51.5	45.2	42.1	
550	363.9	180.9	147.5	127.7	114.2	104.2	90.2	80.6	73.6	68.1	60.1	57.0	50.0	46.5	
700	410.0	203.9	166.4	144.0	128.7	117.5	101.7	90.9	83.0	76.8	67.7	64.3	56.3	52.5	

< 2018年5月 Rev 0.8 >