

### 最新のUSBテクノロジーを利用したカードMCAの後継機種決定版!

あなたの新しいPCはMCAカードをサポートしていますか?

- コンパクトなスタンドアロン型MCA
- 分解能 2k と 8k の2種類のバージョン
- 高速 (2 $\mu$ 秒) な変換時間
- デッドタイム補正のためのロジック入力 (BUSY、PUR)
- ゲート入力対応
- 簡単操作でパワフルなMAESTROが標準付属
- 高速で使い勝手の良いUSB2.0インターフェースを採用

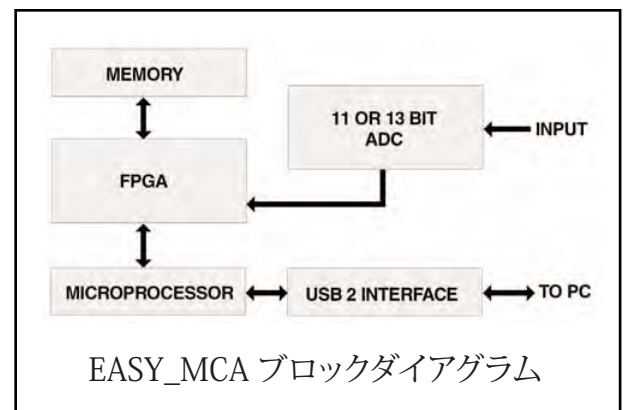


EASY-MCAはUSB2.0インターフェースでPCと接続しますので、PCのポートを使用する必要がありません。

2Kタイプは、2k,1k,0.5k chでの使用が可能です。  
8Kタイプは、8k,4k,2k,1k,0.5k chでの使用が可能です。

EASY-MCAはスペクトロスコピーアンプからの出力を入力します。  
更に、ADC GATE信号、PUR信号、デッドタイム補正回路で使用されるBUSYインプットを入力させる事ができます。

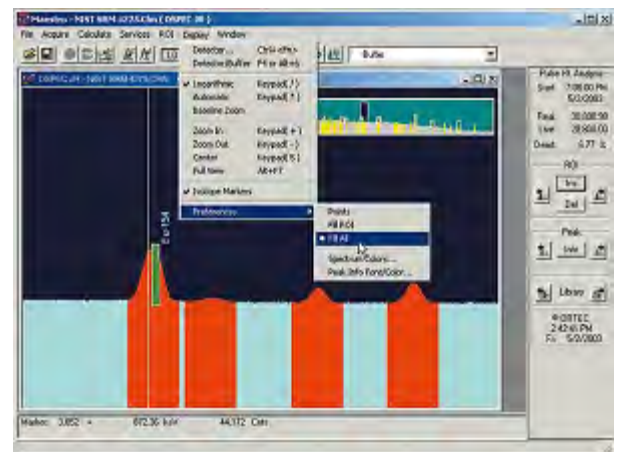
電源供給されたUSBハブを使用すると、1台のPCから複数台のEASY-MCAを制御することができます。  
またEASY-MCAはコンパクトで、積み重ねができます。



### MAESTRO MCA エミュレーションソフトウェア

EASY-MCAは標準付属品のMAESTROを使用してデータ収集やスペクトルデータの保存などを行います。

MAESTROを使用すると最大8台の検出器に接続されたEASY-MCAを制御できます。



# 仕 様

## 性 能

- ☆ADC : スライディングスケール  
< 2  $\mu$ s デッドタイム
- ☆積分非直線性 :  $\leq \pm 0.025\%$  (ダ付ミックスの 99%  
の範囲において)
- ☆微分非直線性 : <  $\pm 1\%$  (ダ付ミックスの 99%  
の範囲において)
- ☆ゲイン不安定性 :  $\leq \pm 50\text{ppm}/^\circ\text{C}$
- ☆デッドタイム補正 : Gedcke-Hale に基づく Extended  
Live-Time 補正
- ☆USB I/F : USB2.0 最大転送速度 : 480Mbps

## プリセット

- ☆REAL TIME / LIVE TIME : 20ms の倍数
- ☆REGION OF INTEREST : Peak count/integral  
count.
- ☆DATA OVERFLOW :  $2^{31}-1$

## 入出力

- ☆入力 : ポジティブユニポーラ,  
ポジティブ gated ユニポーラ,  
ポジティブ leading バイポーラアナログ  
(0~+10V、最大+12V)  
セミガウシアン時定数 0.25~30  $\mu$ s,  
gated インテグレート時定数 3~30  $\mu$ s,  
ディレイラインシェープ幅>0.25  $\mu$ s,  
Zin=1k $\Omega$ , dc-coupled, コネクタ : BNC

- ☆ADC GATE : オプション TTL 入力  
(コインシデンスモード  
アンチコインシデンスモード  
Off)  
Zin=1k $\Omega$ , dc-coupled  
コネクタ : BNC

- ☆PUR : パイルアップ・リジェクション入力  
TTL 信号,  
Zin=1k $\Omega$ , dc-coupled,  
コネクタ : BNC

- ☆BUSY : ライブタイム補正回路で使用する  
busy 入力  
TTL 信号、Zin=1k $\Omega$ 、dc-coupled,  
コネクタ : BNC

- ☆POWER : ポジティブ 12V (8W までの容量必要)

## 電気・メカ

- ☆電源 : +12V at 0.4A
- ☆重量 : 0.6kg
- ☆寸法 : 134W\*205D\*35H(mm)

## 発注情報

モデル名	説 明
EASY-MCA-2K	コンパクトでスタンドアロン型 2k チャネルサイズ MCA、 次の付属品を含む (MAESTRO ソフト、 USB I/F ケーブル、 6 フィート電源ケーブル)
EASY-MCA-8K	コンパクトでスタンドアロン型 8k チャネルサイズ MCA、 次の付属品を含む (MAESTRO ソフト、 USB I/F ケーブル、 6 フィート電源ケーブル)



## セイコー・イー・ジー・アンド・ジー株式会社

本社・東京都中央区八丁堀 2-26-9 グランデビル6F 〒104-0032  
電話番号: 03-5542-3101(代表) ファクシミリ: 03-5542-3109  
<http://www.sii.co.jp/segg/>

営 業 課 中央区八丁堀 2-26-9 グランデビル6F 〒104-0032  
システム営業課 中央区八丁堀 2-26-9 グランデビル6F 〒104-0032  
大 阪 営 業 所 大阪市北区豊崎 3-2-1 淀川 5 番館ビル 5F 〒531-0072  
水 戸 営 業 所 水戸市大町 1-2-40 朝日生命ビル 5F 〒310-0062

電話番号: 03-5542-3104 ファクシミリ: 03-5542-3109  
電話番号: 03-5542-3104 ファクシミリ: 03-5542-3109  
電話番号: 06-7711-0855 ファクシミリ: 06-7711-0856  
電話番号: 029-227-4474 ファクシミリ: 029-227-7734