

SEIKO EG&amp;G

## WinQCM Ver. 3.1.0.0

(QCM934/QCM922A/QCA922/QCA917 対応)

for Microsoft Windows 10/8.1 (32bit/64bit)

WinQCMは、水晶振動子を用いてナノグラムオーダーの微小重量変化を周波数変化として計測できる、当社製QCM装置 (QCM934、QCM922A、QCA922およびQCA917) をパソコンから制御し、装置の共振周波数、共振抵抗、温度などのデータ収集を行うためのQCM測定ソフトです。

本計測ソフトとQCM解析ソフト WinQCMA (オプション) を組み合わせて使用することにより、分子間の結合や解離の相互作用をリアルタイムに測定し、解析することができます。

## WinQCMの特長

## ◎ 異なる装置の混在接続

当社製のQCM装置 (QCM934、QCM922A、QCA922およびQCA917) の他、マルチプレクサー、電圧データロガー GL-240 や温度データロガー TR-71wbなどを接続でき、1台のパソコンで最大8チャンネルまで混在接続が可能です。

## ◎ 複数チャンネルの同時測定

最大測定データ数は1測定あたり**108万データ**で、1秒間隔では**連続12.5日**の測定ができます。

## ◎ 測定データのグラフ表示

接続されているQCM装置の共振周波数/共振抵抗/温度、およびデータロガーの温度/電圧などをリアルタイムにグラフ表示します。同じチャンネルの各データを同一グラフ上へ表示したり、異なるチャンネルのグラフを最大4つまで並べて表示したり、ファイルに保存したデータと比較表示をすることができます。

## ◎ 測定データのファイル保存/クリップボードへのコピー

測定データは**CSV形式でファイルに保存**、または**クリップボードへコピー**ができ、Excelなどで編集やデータ管理が簡単に行えます。また、画面に表示されているグラフをそのままカラーで印刷、クリップボードへのコピーができます。

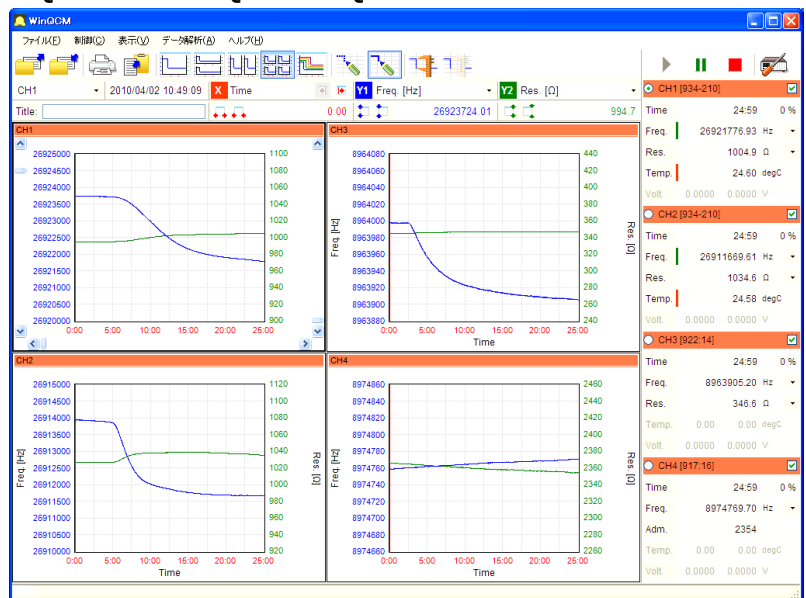
## ◎ コメントの設定

グラフ上にコメントを設定・表示し、測定データとともにファイルに保存することができます。通常はマーカー表示とし、マウス操作により吹き出し表示させることが可能です。

## ◎ WinQCMAの実行 (オプション)

測定中のデータを**QCM解析ソフト WinQCMA** (オプション) の実行によって、共振周波数変化の重量換算や共振周波数変化のカーブフィッティングなどの解析ができます。複数のターゲット濃度の測定データがある場合は、分子が相互作用する際の結合の強さを表す指標の解離定数の算出も可能です。

## &lt;QCM934x2ch+QCA922+QCA917の同時測定例&gt;



※ 製品の改良に伴い、予告なく記載内容を変更させていただく場合がありますので、ご了承ください。

&lt;2020年12月 Rev. 2.3&gt;



セイコーイージーアンドジー株式会社

本社・東京都中央区八丁堀2-26-9 グランデビルディング6F 〒104-0032  
 大阪営業所 大阪市北区豊崎3-2-1 淀川5番館ビル5F 〒531-0072  
 水戸営業所 水戸市大町1-2-40 朝日生命ビル5F 〒310-0062  
 カスタマーサービス 千葉市美浜区中瀬1-8 〒261-8507

本製品のお問い合わせは [QCMチーム] までご連絡ください。

営業課 中央区八丁堀2-26-9 グランデビルディング6F 〒104-0032  
 大阪営業所 大阪市北区豊崎3-2-1 淀川5番館ビル5F 〒531-0072  
 水戸営業所 水戸市大町1-2-40 朝日生命ビル5F 〒310-0062  
 カスタマーサービス 千葉市美浜区中瀬1-8 〒261-8507

中央区八丁堀2-26-9 グランデビルディング6F 〒104-0032  
 電話番号: 03-5542-3106 ファクシミリ: 03-5542-3109  
 電話番号: 03-5542-3104 ファクシミリ: 03-5542-3109  
 電話番号: 06-7711-0855 ファクシミリ: 06-7711-0856  
 電話番号: 029-227-4474 ファクシミリ: 029-227-7734  
 電話番号: 043-211-1308 ファクシミリ: 043-211-8205