

SEIKO

vibrační modul BU10

Návod k použití

Děkujeme za Váš nákup vibračního modulu BU10. Pečlivě si předem přečtete následující návod k použití, protože pro zachování dlouhé životnosti přístroje je nutné dodržovat jeho správné používání. Uskladněte si tento návod na místě, kde bude dobře přístupný a často do něj nahlížejte.

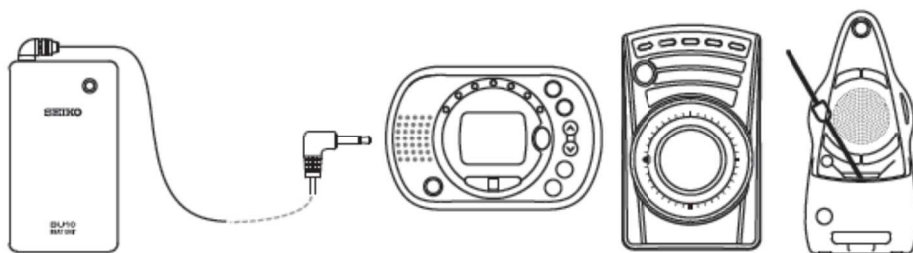
Bezpečnostní opatření

Následující varování a upozornění jsou důležitá pro bezpečné a správné použití přístroje, jako ochrana před zraněním vaším nebo jiných osob a jako ochrana před poškozením vašeho vlastnictví.

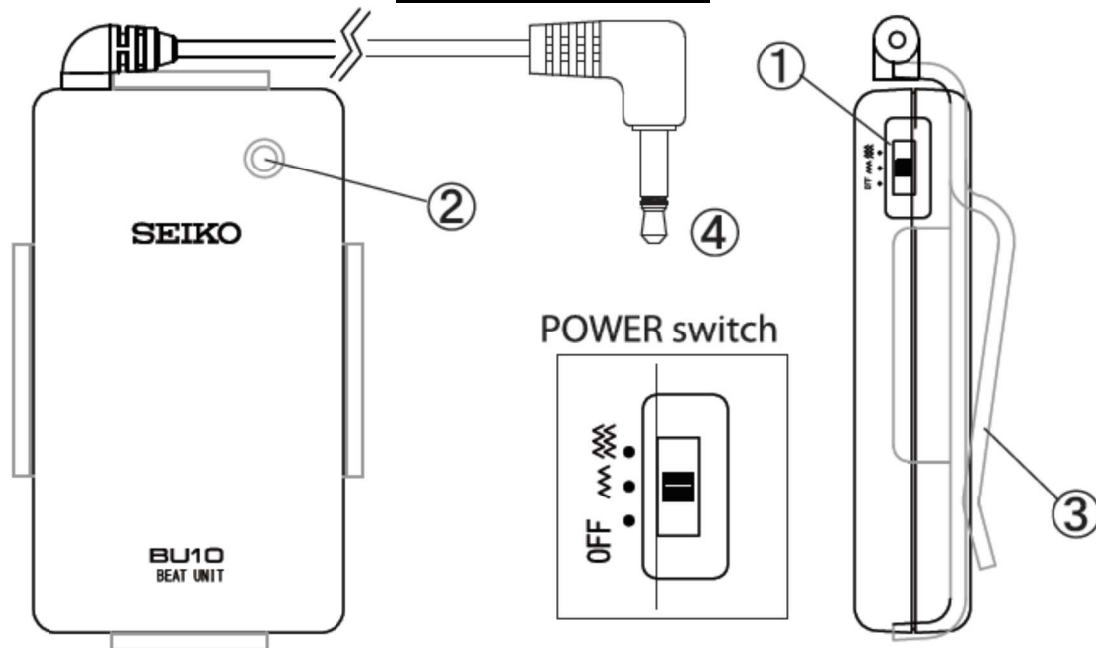
- Nerozebírejte, nepokoušejte se opravit nebo manipulovat s tímto zařízením nebo bateriemi.
- Nepoužívejte zařízení, pokud máte mokré ruce.
- Neumísťujte ani nepoužívejte zařízení na místech, kde by mohlo přijít do styku s vodou, např. v koupelně, na umyvadle nebo venku.
- Nevhazujte baterie do ohně.
- Používejte pouze baterie určené pro toto zařízení.
- Do zařízení nezasunujte sponky ani jiné předměty.
Pokud došlo k zapadnutí nějakého předmětu do zařízení, ukončete jeho používání a kontaktujte svého prodejce nebo kvalifikovaného opraváře.
- Neumísťujte zařízení na nestabilních místech.
- Se zařízením záměrně neházejte nebo jej neupouštějte na zem.
- Neumísťujte ani nepoužívejte zařízení na místech s vysokou teplotou, např. na přímém slunečním světle, v blízkosti nebo na zdrojích tepla nebo v automobilu.
- Neumísťujte ani nepoužívejte zařízení na místech s vysokou vlhkostí.
- Udržujte zařízení mimo dosah malých dětí.
- Vyjmuté baterie a sejmутý kryt baterií dejte mimo dosah malých dětí. Pokud by došlo ke spolknutí těchto částí dítětem, okamžitě kontaktujte vašeho lékaře.
- Osoby se srdečními problémy (nemocné osoby) nesmí toto zařízení používat.
- Nepoužívejte na ovládání zařízení nebo jeho části nadměrnou sílu.
- Nesměšujte staré a nové, nebo různé typy baterií.
- Pokud dojde k vytečení baterií, zabraňte vytečené tekutině ve styku s vaší pokožkou.
- Nepoužívejte ředidla nebo alkohol na čištění zařízení.
- Neumísťujte zařízení do blízkosti vašeho obličeje nebo v dosahu malých dětí.
- Pokud během používání nebo uskladnění ucítíte nepříjemný zápach, nadměrné zahřátí zařízení, změnu barvy zařízení, deformaci zařízení atd., okamžitě proveďte následující úkony:
 1. Zařízení vypněte.
 2. Vyjměte ze zařízení všechny baterie.
- Při výměně baterií, vždy vyměňte obě baterie současně. Instalujte baterie se správnou polaritou.
- Pokud nebudete zařízení používat delší dobu nebo jsou baterie vybité, vyjměte je.

Při připojení k digitálnímu metronomu (prodáván samostatně), toto zařízení umožňuje indikovat tempo vibracemi.

Návod k použití najdete v kapitole „Použití“.



Názvy a funkce částí



① Přepínač napájení POWER (také upravuje sílu vibrací)

Posuňte tlačítko pro zapnutí nebo vypnutí zařízení.

Přepínač se také používá pro nastavení síly vibrací

☰ Jemné vibrace ☰ Silné vibrace

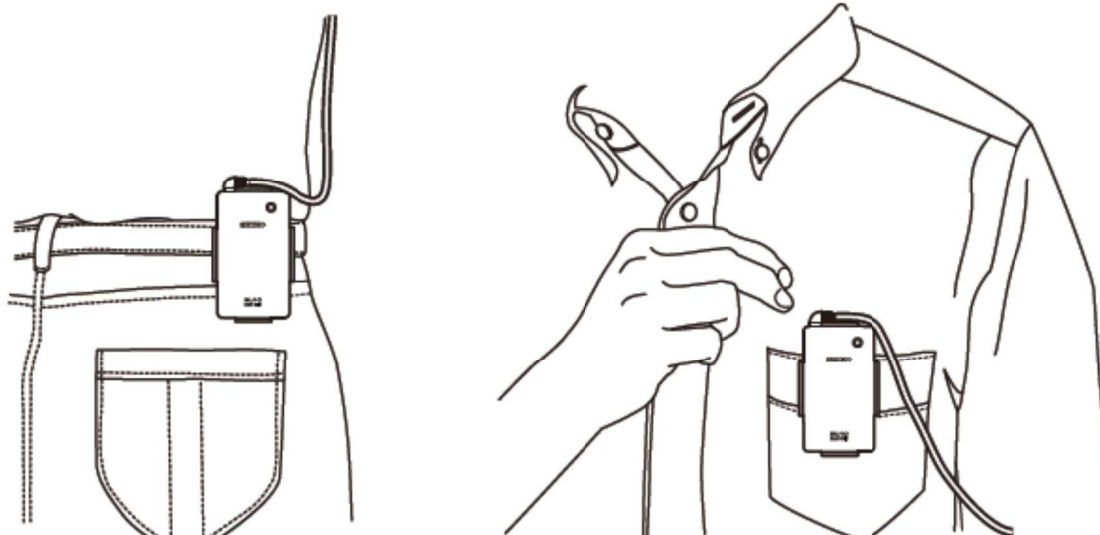
② Indikátor napájení

Pokud je přístroj zapnutý, svítí červený indikátor (přepínač POWER je v pozici ☰ nebo ☰).

③ Klipový držák

Pomocí klipového držáku můžete bicí modul připnout za pásek vašich kalhot nebo k jiné části oblečení, podle obrázku 1.

Obrázek 1



Klipový držák lze upevnit v jakékoliv pozici.



④ Vstupní konektor (3,5mm)

Připojte ke sluchátkovému výstupu digitálního metronomu.

Použití

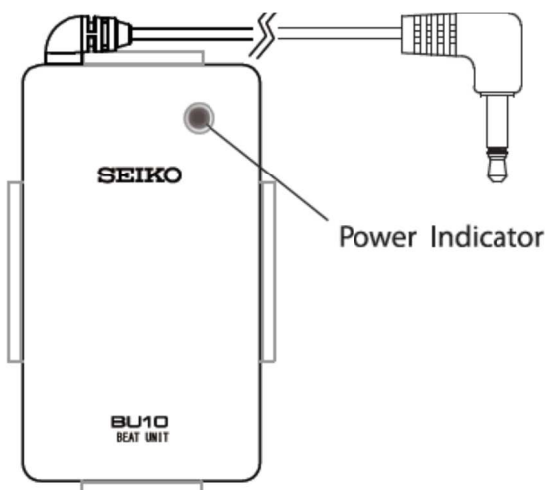
Před použitím

- Toto zařízení je vytvořeno pro připojení k digitálnímu metronomu Seiko se sluchátkovým výstupem s průměrem konektoru 3,5mm. Nemůžeme zaručit, že bude fungovat s jinými zařízeními, než jsou produkty Seiko.
- Před použitím si přečtěte kapitolu Výměna baterií a do zařízení vložte baterie dodané spolu se zařízením. Baterie dodané spolu se zařízením jsou určeny pro vyzkoušení funkčnosti zařízení, a jejich životnost může být kratší.

- 1) Přepněte přepínač POWER na ON (pozici  nebo .

Rozsvítí se indikátor napájení, viz Obrázek

- 2) Zasuňte vstupní konektor do sluchátkového výstupu digitálního metronomu.
- 3) Zapněte digitální metronom.
- 4) Zvyšte hlasitost připojeného digitálního metronomu na maximum a spusťte jej.
- 5) Příklad začne vibrovat. Silu vibrací si můžete upravit podle vašich požadavků.
- 6) Když chcete zastavit vibrace, zastavte připojený metronom ještě před vypnutím přístroje.
- 7) Po ukončení používání přístroje a před jeho uložením, se ujistěte, že jste jej vypnuli.



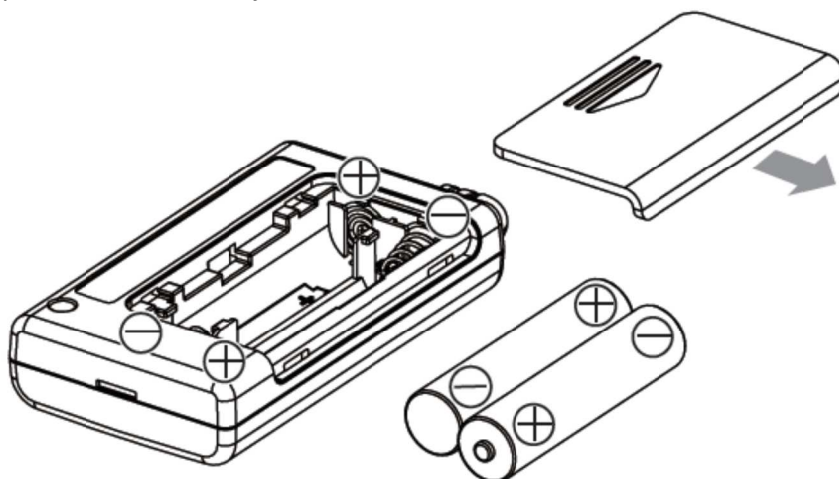
2.

Upozornění

- Tento konvertor vibrací je přesný přístroj. Upuštěním na zem nebo zapříčiněním jiného tvrdého kontaktu s jiným zařízením nebo jeho namočením může dojít k jeho poškození.
- Toto zařízení pracuje v rozsahu tempa 1-300 bpm.
- Pokud toto zařízení bude přijímat standardní zvukový signál v rychlejším tempu, automaticky se po několika sekundách vypne, aby šetřil baterie. V tom případě změňte tempo připojeného metronomu, aby odpovídalo pracovnímu rozsahu tempo tohoto zařízení (1-300 bpm).
- Při odpínání držáku klipu od pásky nebo oblečení, ke kterému byl přichycen, nepoužívejte nadměrnou sílu. Mohlo by dojít ke zranění nebo poškození klipu.
- Pokud přístroj vibruje, neumísťujte jej do přímého kontaktu s kůží.
- Pokud přístroj nepoužíváte, vždy jej vypněte. Pokud zůstane zapnutý, dochází k vybití baterií. Pokud je přístroj zapnutý a není připojen k metronomu, externí ruch může aktivovat vibrační motor.

Výměna baterií

Pokud dochází k vybití baterií, dojde k zeslabení síly vibrací a indikátor napájení bliká v tempu vibrací. V tomto případě vyměňte baterie co nejdříve.



- 1) Vypněte přístroj přepínačem POWER.
- 2) Odstraňte klipový držák. Odstraňte kryt baterií na zadní straně přístroje, podle obrázku 3. Vyjměte obě vybité baterie.
- 3) Vložte dvě nové baterie do držáku baterií, ujistěte se, že jsou ve správné polaritě. Vraťte kryt baterií na své místo.
- 4) Po výměně baterií přístroj zapněte, abyste zkontrolovali, zda funguje správně.

- * V přístroji lze používat pouze AAA alkalické nebo AAA dobíjecí Ni-MH baterie.
- * Při vkládání baterií se řiďte podle značek označujících polaritu baterií. Ujistěte se, že jsou baterie vloženy se správnou polaritou.
- * Nepoužívejte současně různé typy baterií. Dodržujte místní nařízení týkající se nakládání s vybitými bateriemi.
- * Sundaný kryt baterií a vyjmuté baterie udržujte mimo dosah malých dětí.
- * Pokud by došlo ke spolknutí těchto částí dítětem, okamžitě kontaktujte vašeho lékaře.

Vlastnosti

Rozsah tempa:	1 – 300 bpm
Úroveň síly vibrací:	dvě (jemné/silné)
Délka kabelu:	140 cm
Konektor vstupu:	průměr 3,5 mm
Baterie:	Alkalická baterie (AAA), 2ks (3V) Lze použít i AAA dobíjecí hybridní Ni-MH baterie
Pracovní rozsah teplot:	5°C – 40°C
Životnost baterií:	Cca 10 hodin *1.
Rozměry:	40 (Š) x 70 (V) x 15 (H) mm cca 65g (včetně baterií)
Příslušenství:	Návod k použití, klipový držák a 2ks alkalických kontrolních baterií typu AAA (pro test funkčnosti).

*1 Za podmínek použití: síla vibrací BU10: silné, připojené zařízení: Seiko metronom SQ60, nastavení tempa připojeného zařízení: 120, takt 0.

* Design a vlastnosti přístroje mohou být změněny bez předchozího upozornění

Návod přeložen do češtiny firmou 3D Music s.r.o. Hradec Králové