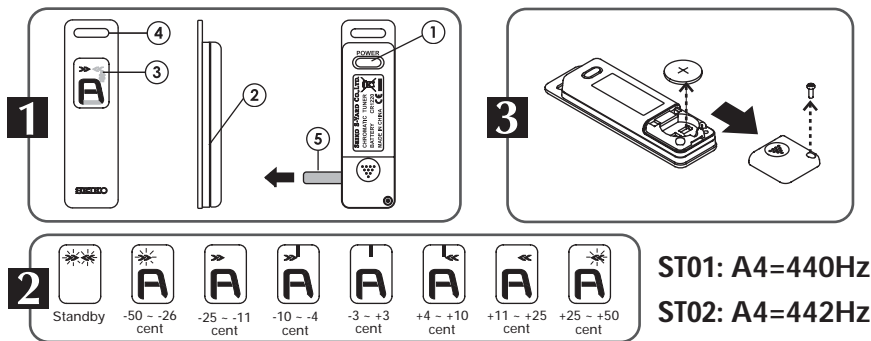


# SEIKO CHROMATIC TUNER ST01/ST02

## 取扱説明書



### 各部の名称と使い方 1

- ① 電源スイッチ**  
電源のON/OFFを切り替えます。
- ② 内蔵マイク**  
チューニングしたい楽器の音を入力します。  
チューニングを行うときは、なるべく静かな環境で、本製品を楽器に近づけて行ってください。
- ③ チューニングインジケータ**  
マイクから入力された音の音名とセント偏差を液晶とLEDで表示します。( 2 をご参照ください。 )
- ④ ストラップホール**  
付属のキーチェーンやお好みのストラップ等を通してお使いください。
- ⑤ 絶縁シート**  
初めてご使用になる時は、絶縁シートを図の矢印の方向にちぎれないようにゆっくりと引き抜いてからお使いください。

### オートパワーオフ機能

本製品は音の入力がなくなつてから約2分で自動的に電源がOFFになります。再度電源をONにする場合は電源スイッチを押してください。

### 電池交換の方法

電源を必ずOFFの状態にし、本体背面の電池ぶたのねじをとり、電池ぶたを矢印の方向にスライドさせて外します( 3 )。

極性を間違えないように電池を交換してください。  
電池は必ず指定のリチウム電池 (CR1220) をご使用ください。

付属の電池は機能確認用ですので、寿命が短い場合があります。  
電池が消耗していますと誤動作をすることがあります。  
古い電池は、各自治体の指示に従って廃棄してください。